

利用健檢來探討不同行業衍生的生活習慣造成脂肪肝分布狀況

Using health examination to explore the distribution of fatty liver caused by living habits derived from different industries

Ting-Yi Wang(王丁誼)¹ Yu-Ting Chuang(莊喻婷)²

Department of Radiology E-DA Hospital ¹義大醫院影像醫學部 ²健診部

研究目的(Purpose)

生活型態造成肝臟的脂肪含量會逐漸升高，過多的脂肪會使肝臟組織纖維化，肝纖維化後的10年內，有大約3成的患者會發展成肝硬化，而4~27%的肝硬化患者甚至會演變成肝癌，腹部超音波是診斷脂肪肝的一大利器，診斷的準確率高達95%。

本研究想探討醫療業、教育業、科技業、鋼鐵業這四個族群類別脂肪肝的分布狀況，來探討不同的行業的職場文化(喝酒應酬、熬夜加班、壓力、勞動力)，這些職場文化所衍生的生活習慣是否影響脂肪肝的生成變化。

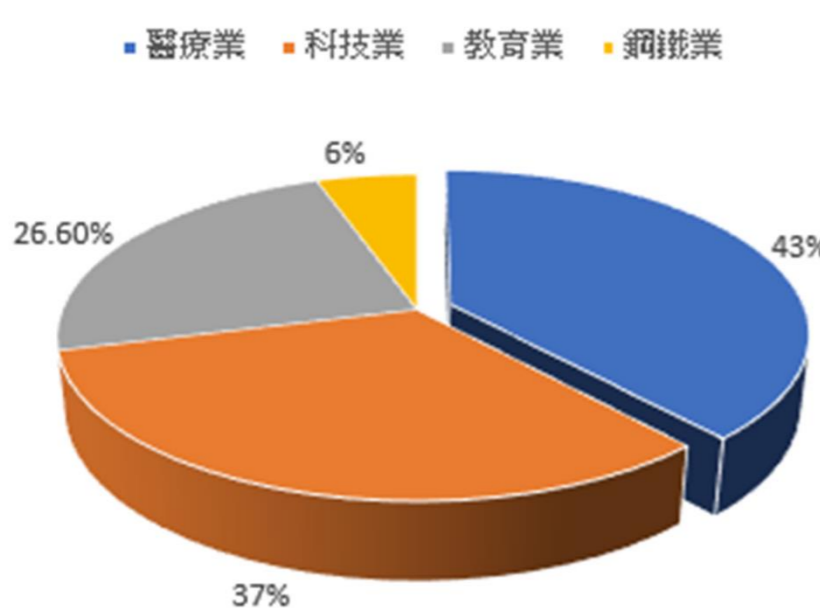
材料與方法(Materials and Methods)

篩選2021年有做員工體檢，取樣四個族群且每個族群同公司隨機各取30名男性，分別對其行業、年齡、BMI、是否有飲酒習慣做分析並繪製折線圖、圓餅圖與資料排序。

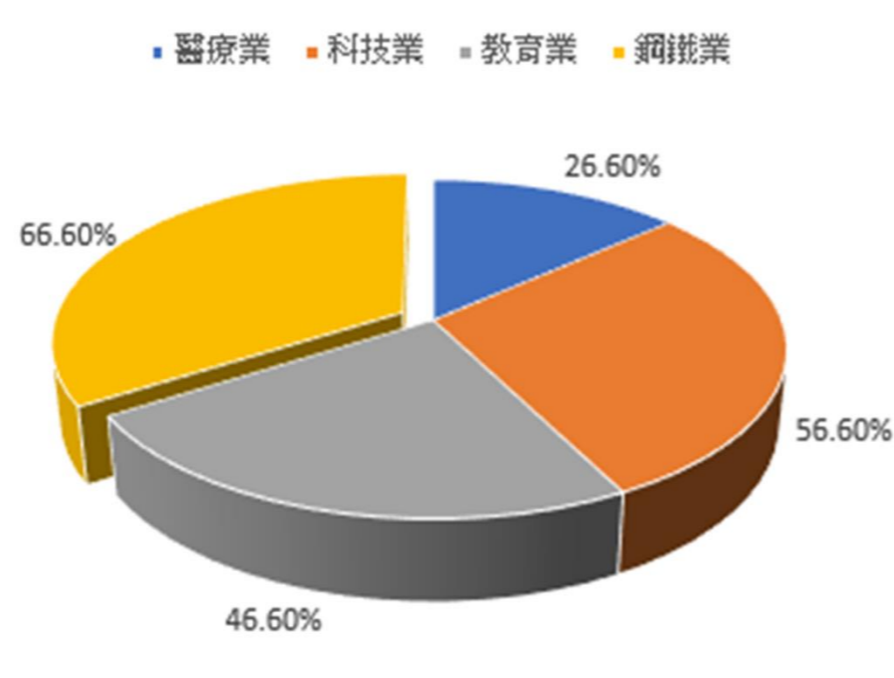
結果(Results)與討論(Discussion)

沒有脂肪肝各群組的比例醫療業43%，科技業37%，教育業26.6%，鋼鐵業6%，輕度脂肪肝各群組的比例醫療業26.6%，科技業56.6%，教育業46.6%，鋼鐵業66.6%，中至重度度脂肪肝各群組的比例醫療業30.4%，科技業6.4%，教育業27.4%，鋼鐵業27.4%，是否有飲酒習慣醫療業佔圓餅圖6.6%，科技業15%，教育業8.3%，鋼鐵業19.16%(圖一~四)，每個年齡層幾乎都以輕度脂肪肝為多數(圖五~八)，各行各業的BMI與脂肪肝的分布排序成正比(表一)

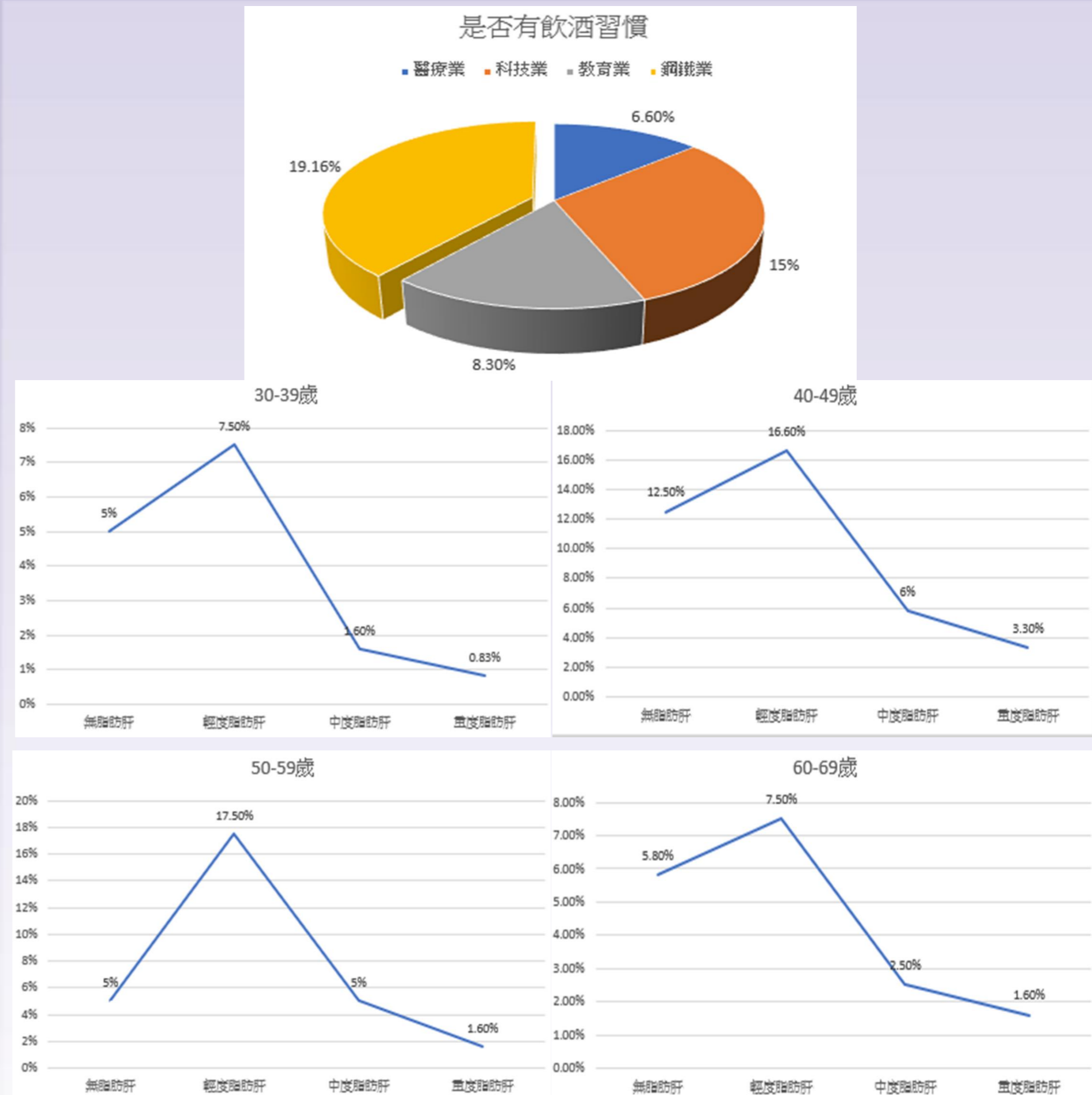
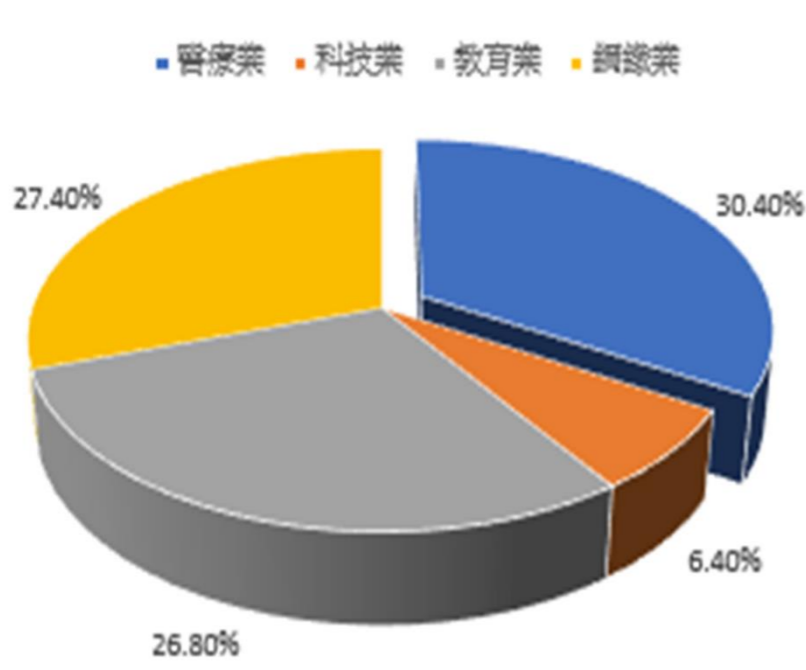
沒有脂肪肝族群比例



輕度脂肪肝族群比例



中至重度脂肪肝族群比例



醫療業		科技業		教育業		鋼鐵業	
BMI	脂肪肝	BMI	脂肪肝	BMI	脂肪肝	BMI	脂肪肝
18.64	正常	16.89	正常	19.56	輕度脂肪肝	18.45	輕度脂肪肝
20.67	正常	18.79	正常	20.44	正常	20.52	輕度脂肪肝
20.96	輕度脂肪肝	19.82	正常	20.8	正常	21.31	輕度脂肪肝
22.63	正常	20	正常	21.36	中度脂肪肝	21.54	正常
22.93	正常	21.67	輕度脂肪肝	22.13	正常	22.81	輕度脂肪肝
23.05	正常	22.45	正常	22.16	輕度脂肪肝	22.82	正常
23.06	正常	22.66	輕度脂肪肝	22.18	正常	22.95	輕度脂肪肝
24.09	正常	22.83	中度脂肪肝	22.9	正常	23.2	輕度脂肪肝
24.24	正常	23.7	正常	22.96	輕度脂肪肝	23.73	輕度脂肪肝
24.48	輕度脂肪肝	23.73	輕度脂肪肝	22.99	正常	23.95	輕度脂肪肝
24.58	輕度脂肪肝	24.13	正常	23	輕度脂肪肝	24.13	輕度脂肪肝
24.75	輕度脂肪肝	24.17	輕度脂肪肝	23.81	正常	24.29	輕度脂肪肝
25.05	正常	24.44	輕度脂肪肝	23.87	正常	24.69	輕度脂肪肝
25.43	正常	24.67	輕度脂肪肝	24.86	輕度脂肪肝	24.74	輕度脂肪肝
25.97	正常	24.76	正常	24.97	輕度脂肪肝	25.22	輕度脂肪肝
26.4	中度脂肪肝	24.76	正常	24.97	中度脂肪肝	26.11	輕度脂肪肝
26.59	正常	25.05	正常	25.05	正常	26.24	中度脂肪肝
26.78	輕度脂肪肝	25.36	輕度脂肪肝	26.25	中度脂肪肝	26.29	輕度脂肪肝
26.9	輕度脂肪肝	25.6	輕度脂肪肝	26.34	輕度脂肪肝	26.51	輕度脂肪肝
27.79	輕度脂肪肝	25.66	輕度脂肪肝	26.52	中度脂肪肝	26.95	輕度脂肪肝
28.38	正常	26.44	輕度脂肪肝	27.25	輕度脂肪肝	27.55	輕度脂肪肝
28.66	輕度脂肪肝	26.66	輕度脂肪肝	27.38	輕度脂肪肝	28.07	輕度脂肪肝
29.5	中度脂肪肝	26.82	輕度脂肪肝	27.4	輕度脂肪肝	29	中度脂肪肝
29.86	中度脂肪肝	28.14	輕度脂肪肝	28.8	輕度脂肪肝	29.62	輕度脂肪肝
29.86	中度脂肪肝	28.19	輕度脂肪肝	28.86	輕度脂肪肝	31.19	中度脂肪肝
30.87	中度脂肪肝	28.4	正常	30.05	輕度脂肪肝	31.76	中度脂肪肝
32.38	中度脂肪肝	28.66	輕度脂肪肝	32.59	中度脂肪肝	33.7	中度脂肪肝
38.82	中度脂肪肝	28.7	輕度脂肪肝	33.86	中度脂肪肝	36.07	中度脂肪肝
42.12	中度脂肪肝	31.38	輕度脂肪肝	35.55	輕度脂肪肝	36.64	中度脂肪肝
47.33	中度脂肪肝	31.4	中度脂肪肝	38.37	中度脂肪肝	37.1	中度脂肪肝

結論(Conclusion)

脂肪肝是一種可逆的狀態，藉由健康檢查發現脂肪肝後，經過生活習慣的調整脂肪肝就會消失，本研究發現醫療業沒有脂肪肝比例較高其次為科技業，鋼鐵業反而幾乎90%以上人都有脂肪肝，尤其教育業中重度脂肪肝占比例最高。不同行業族群職場文化，工時比例均不同聯帶著影響生活習慣飲食與作息或許也會影響脂肪肝比例分布。